



Glaswol

07/2013

Acoustifit

Houdt geluid buiten voor
een rustige omgeving



with **ECOSE**[®]
TECHNOLOGY



Acoustifit

Onbeklede glaswolplaat voor het akoestisch, thermisch en brandveilig isoleren van scheidingswanden in woning- en utiliteitsbouw.

Technische eigenschappen

Eigenschappen	Waarde	Eenheid	Norm
Gedeclareerde lambda waarde (λ_p)	0,037	W/m.K	EN 12667
Euro brandklasse	A1		EN 13501-1
Haaksheid (Sb)	≤ 5	mm/m	EN 824
Vlakheid (Smax)	≤ 6	mm	EN 825
Treksterkte parallel aan het oppervlak	$\geq 2x$ eigen gewicht		EN 1608
Luchtstromingsweerstand	≥ 5	AF(i) (kPa.s/m ²)	EN 29053
Toleranties			
Lengte	$\pm 2\%$		EN 822
Breedte	$\pm 1,5\%$		EN 822
Dikte (T4)	-3% (-3 mm) tot +5% (+5 mm)		EN 823



001



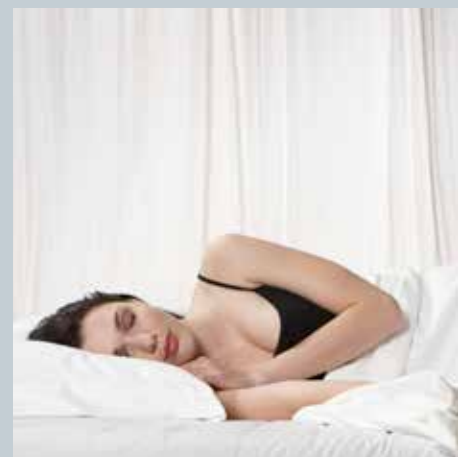
4268



Productvoordelen

- Flexibele en vormvaste plaat
- Afmetingen afgestemd op de maatvoering van lichte scheidingswanden
- Efficiënte verwerking; snel op maat te snijden
- De optimale aansluiting met de onderconstructie vermijdt rechtstreeks geluidsoverdracht
- Uitstekende geluidsisolatie (≥ 41 dB) in combinatie met Knauf W111* scheidingswanden

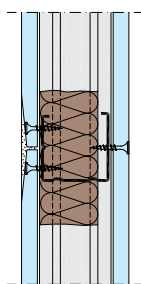
R_m (m ² .K/W)	Dikte (mm)	Breedte (mm)	Lengte (mm)	Platen/pak	m ² /pak	Pakken/pallet	m ² /pallet
1,05	40	600	1350	16	12,96	28	362,88
1,20	45	600	1350	16	12,96	28	362,88
1,35	50	600	1350	12	9,72	28	272,16
1,60	60	600	1350	12	9,72	28	272,16
1,85	70	600	1350	10	8,10	28	226,80
2,00	75	600	1350	10	8,10	28	226,80
2,40	90	600	1350	8	6,48	28	181,44
2,70	100	600	1350	8	6,48	28	181,44
4,05	150	600	1350	5	4,05	24	97,20



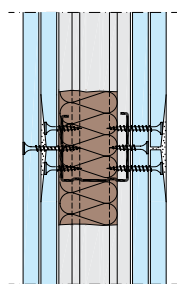
Toepassingsgebieden

De Acoustifit glaswolplaat is uitstekend te combineren met Knauf scheidingswand systemen. Enkele voorbeelden zijn:

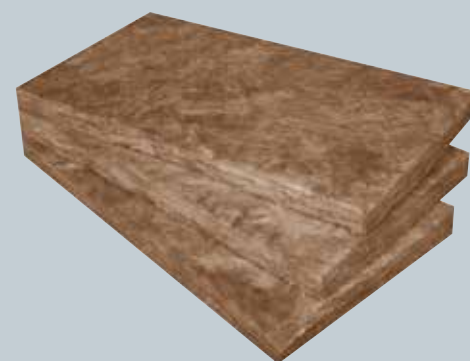
- W111 – Scheidingswand; tweezijdige enkel beplaat met een gipskartonplaat op een enkel framework gemonteerd.
- W112 – Scheidingswand; tweezijdige dubbel beplaat met een gipskartonplaat op een enkel framework gemonteerd



W111



W112



Verwerkingsvoorschriften



Plaats de profielen of het regelwerk volgens de voorschriften van de leverancier met een h.o.h. afstand van 600 mm, op de bestaande vloer, plafond en wand en maak gebruik van dichtingsband. Wanneer de wand zwaar belast of betegeld zal worden, wordt een hoh van 400 mm aanbevolen. Plaats bij een voorzetwand de profielen met een afstand van ca. 1 cm van de achterliggende constructie.



Voorzie de scheidingswand aan één zijde van enkel- of meerlaagse Knauf gipsplaten, deze loodrecht aanbrengen met een afstand van ongeveer 10 mm tussen vloer en onderzijde gipsplaat.



Plaats de isolatieplaten onder lichte druk klemvast tussen de profielen van de scheidings- of voorzetwand. Zorg voor een volledige vulling voor optimale prestaties.



Scheidings- of voorzetwand aan open zijde voorzien van enkel- of meerlaagse gipsplaten van Knauf.

Deze brochure heeft tot doel onze klanten te informeren. Ze doet alle vorige versies teniet. De gegevens stemmen overeen met onze meeste recente staat van kennis, maar wij kunnen er nooit aansprakelijk voor worden gesteld. Alle rechten voorbehouden. Wijzigingen en overname van fotomateriaal, zelfs gedeeltelijk, vereisen de uitdrukkelijke toestemming van Knauf Insulation.



Knauf Insulation B.V.
Florijnstraat 2
4900 AJ Oosterhout

Tel.: + 31 (0)162 42 12 45

Fax: + 31 (0)162 42 92 72

info.nl@knaufinsulation.com

www.knaufinsulation.nl

Acoustifit_NL_B_04.13_XXXX

Knauf Insulation Glaswol

Het glaswolassortiment van Knauf Insulation bestaat uit rollen en platen en is in talrijke afmetingen en types verkrijgbaar. Het extreem gevarieerde gamma is daarom ook zeer breed toepasbaar in zowel nieuwbouw als renovatie. Het product biedt een combinatie van uitstekende thermische eigenschappen, geluidsabsorptie, onbrandbaarheid en snelle verwerking. Voor transport en opslag uitstekend comprimeerbaar.

ECOSE® Technology

De nieuwe generatie duurzame minerale wol van Knauf Insulation, wordt geproduceerd met ECOSE Technology.

ECOSE Technology is een nieuw, revolutionair formaldehydevrij bindmiddel, gebaseerd op duurzame grondstoffen in plaats van petrochemische derivaten. De technologie vermindert de productie-energie en levert superieure duurzaamheid voor het milieu.

